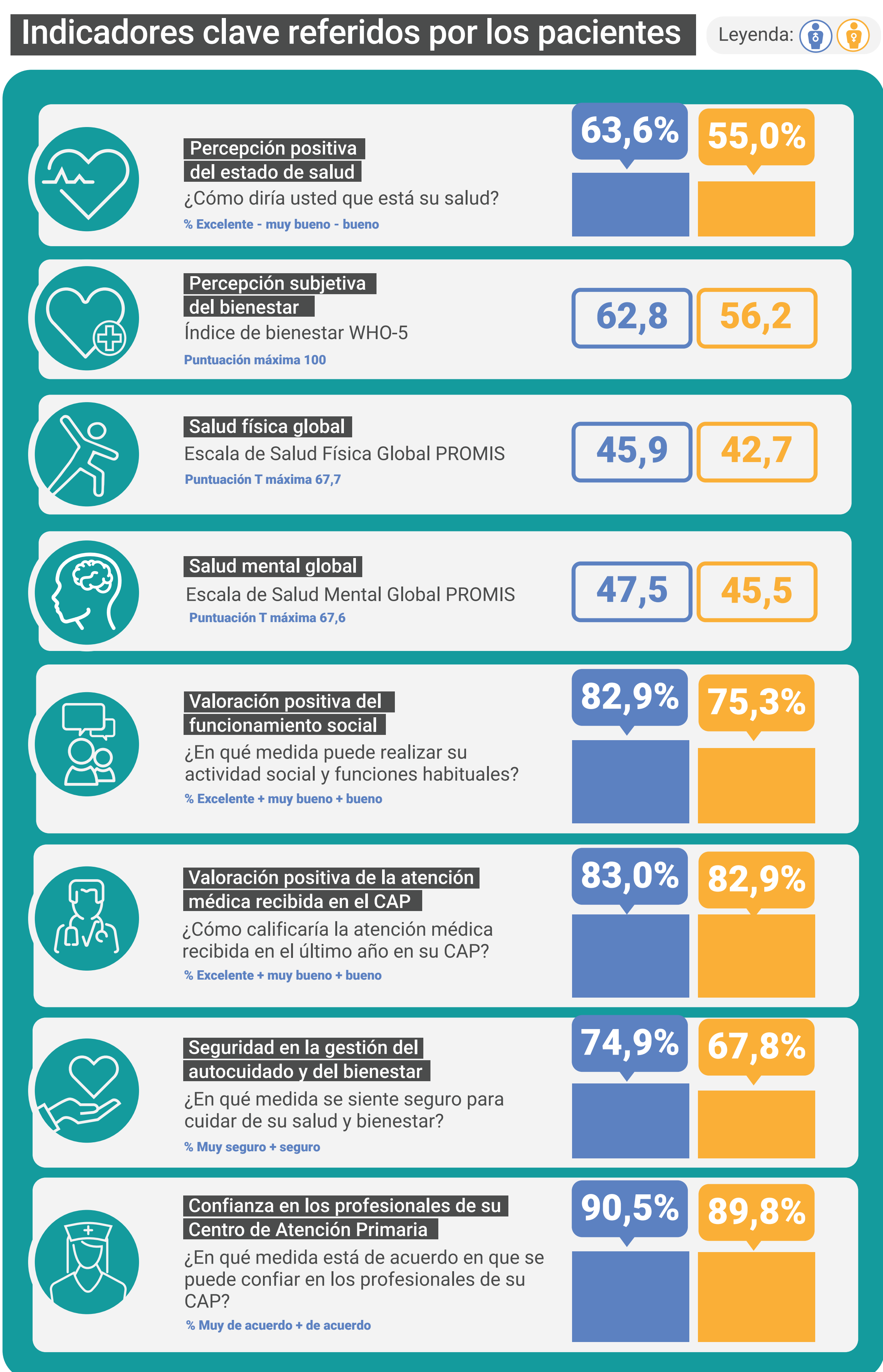
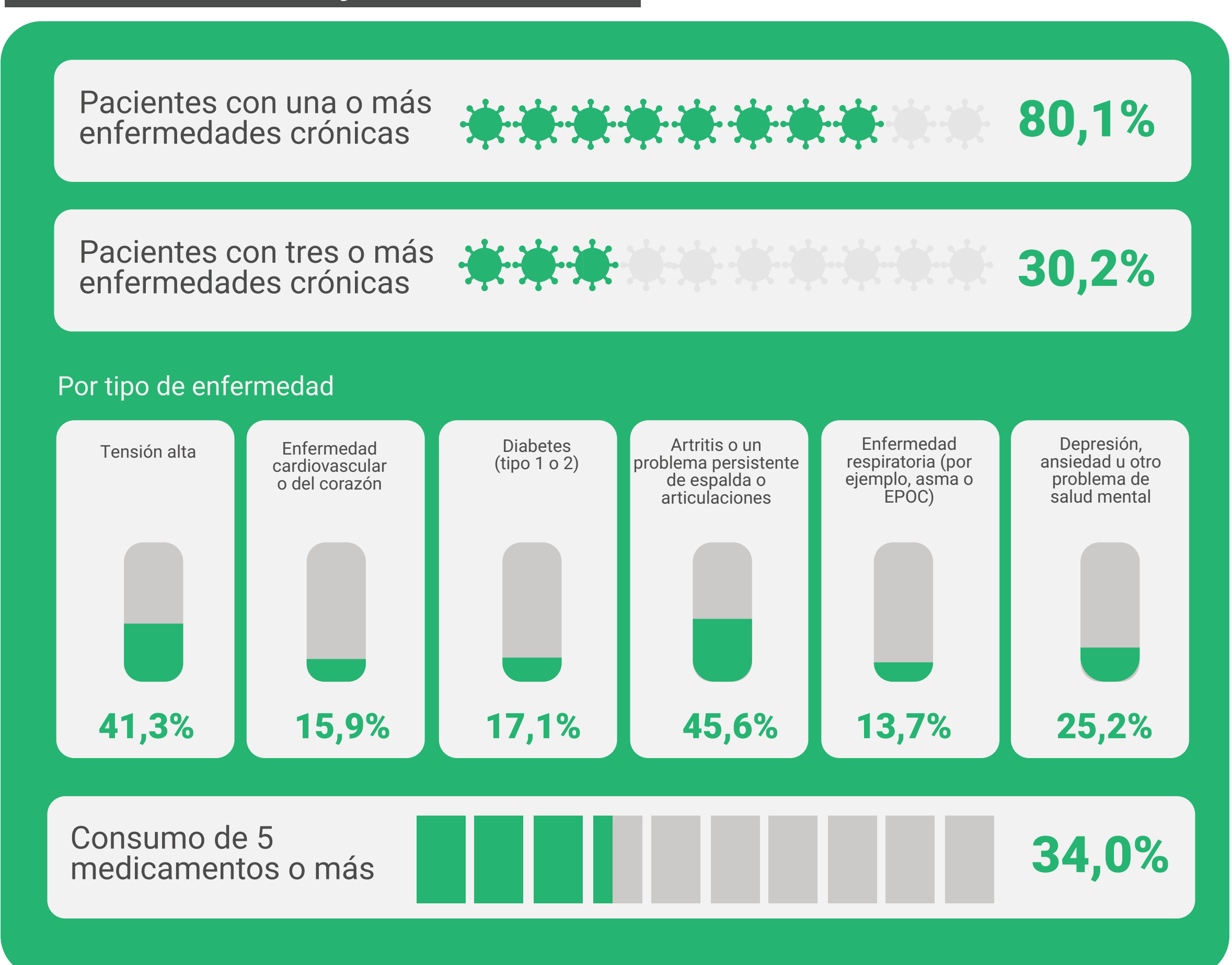
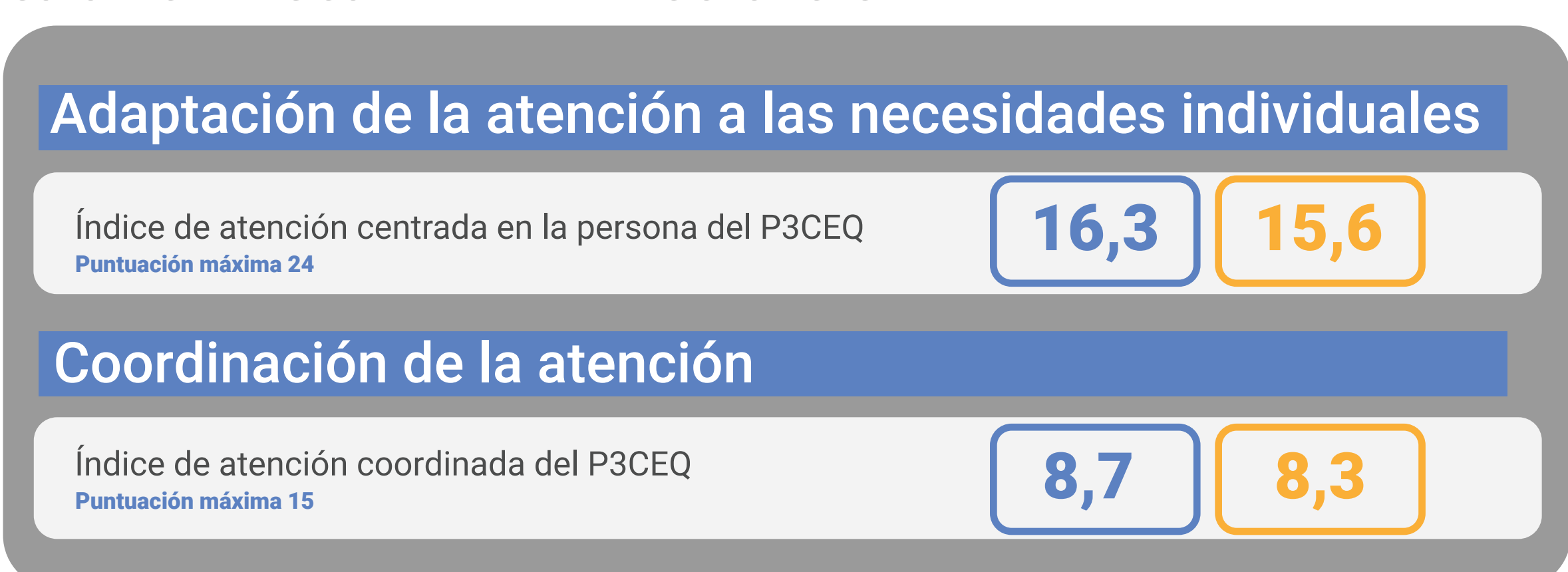


Enfermedades y medicación

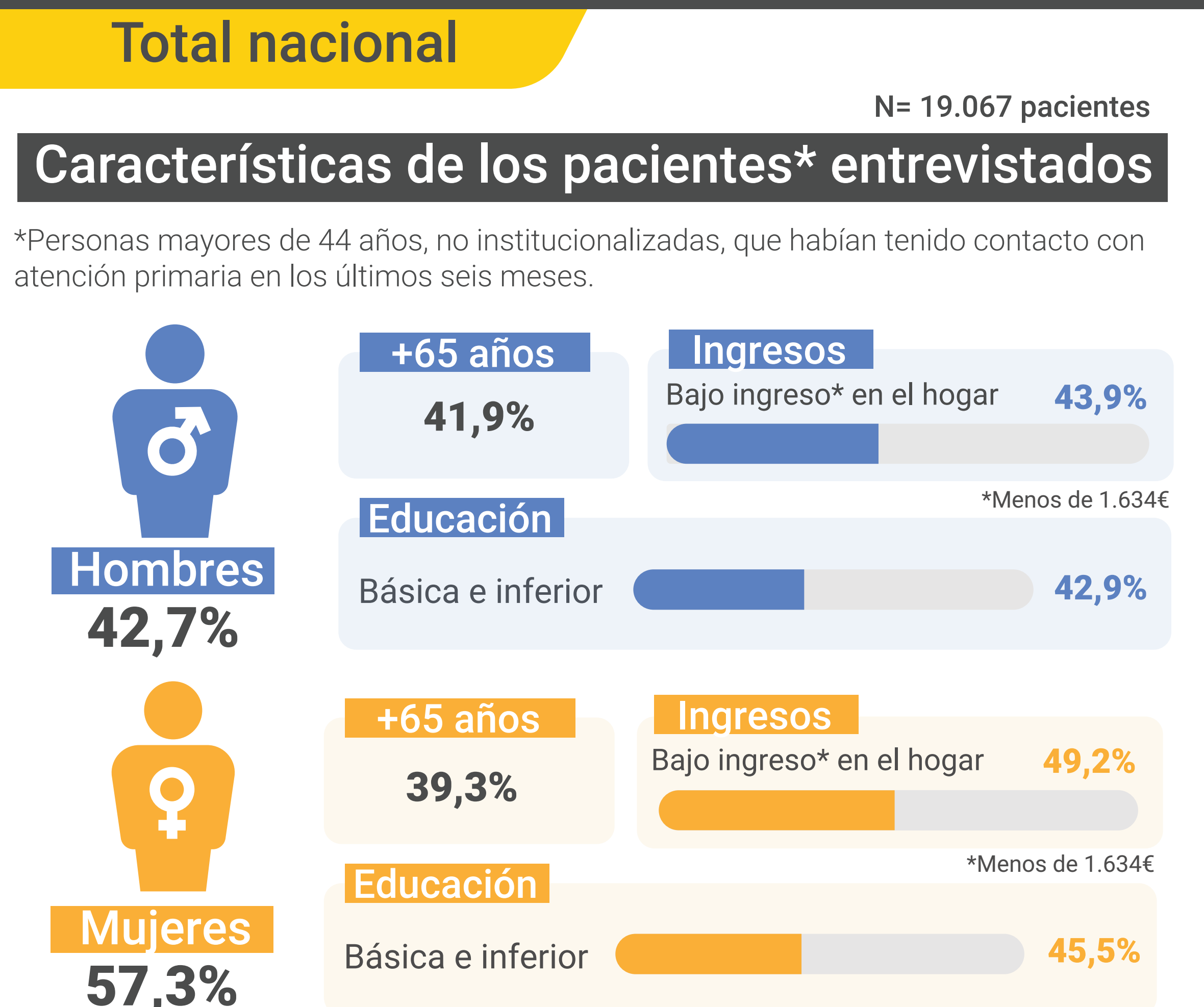


SOLO PACIENTES CON ENFERMEDADES CRÓNICAS

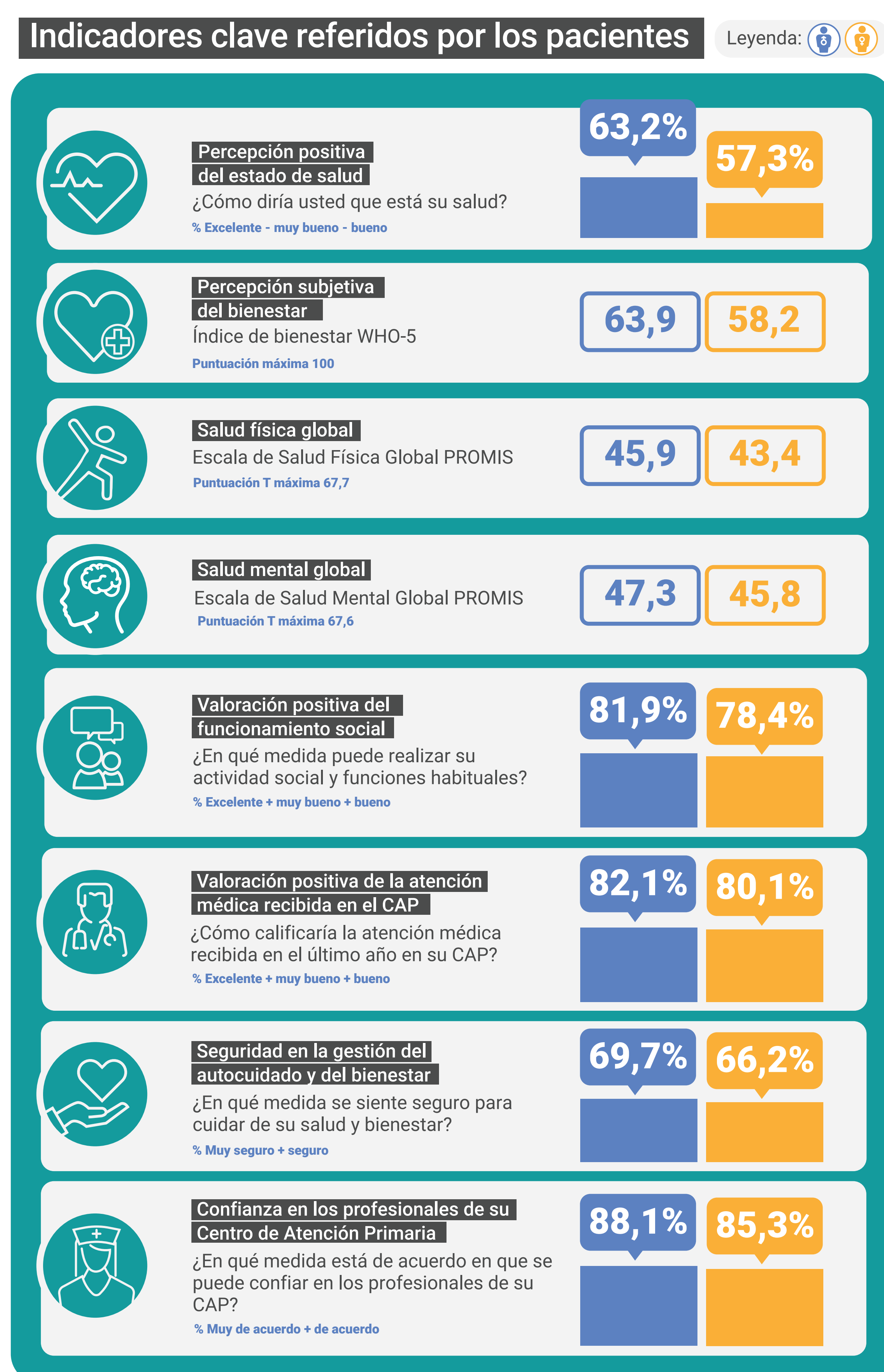
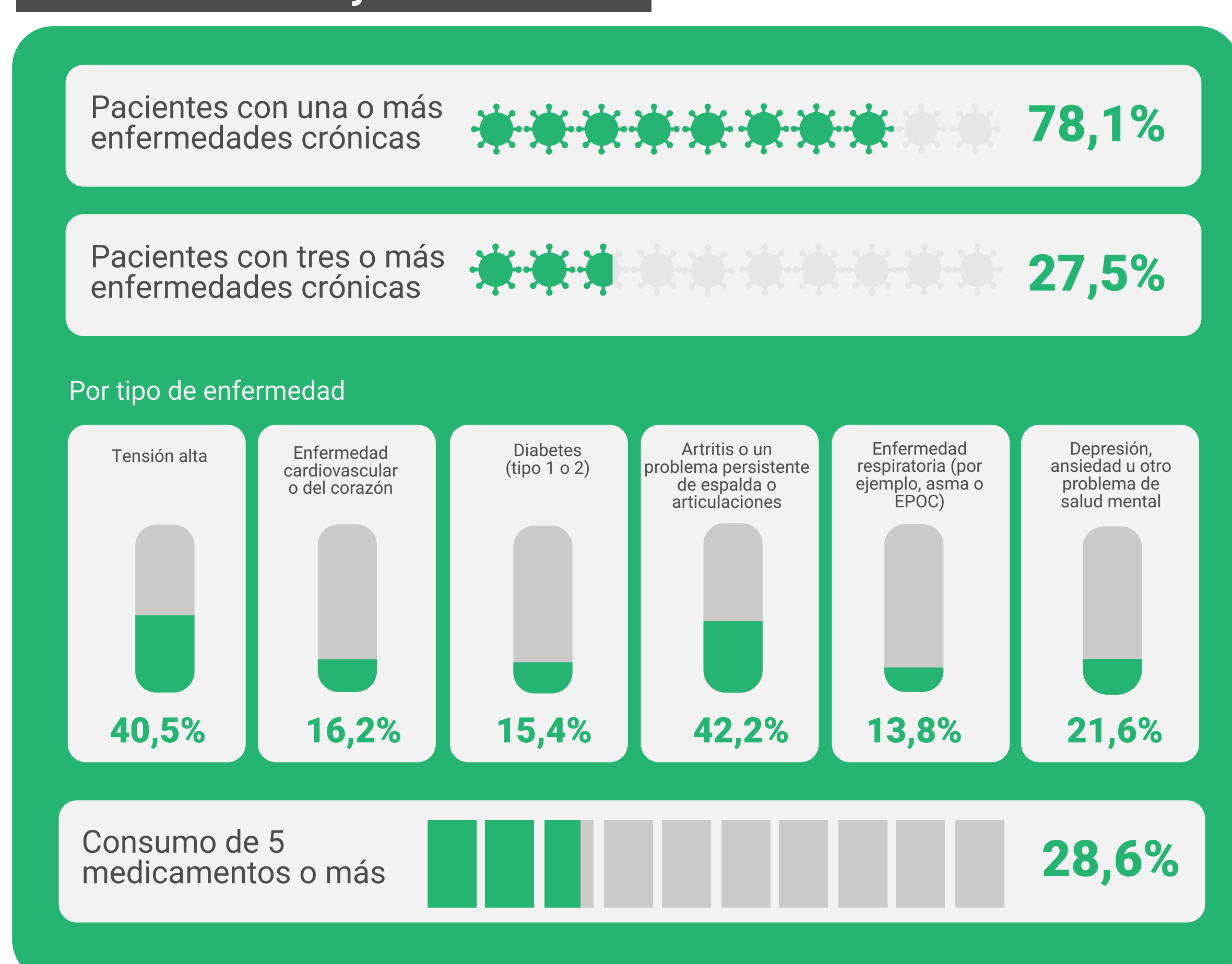


Encuestas a profesionales de atención primaria

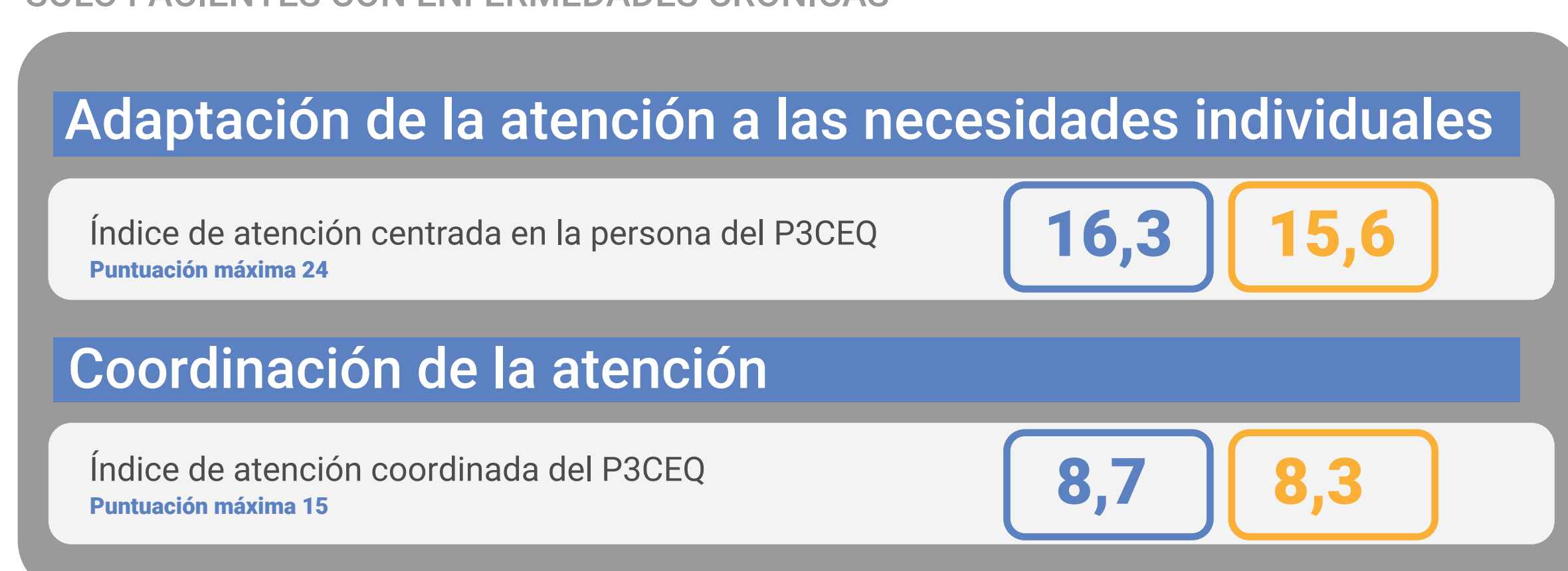
N=11 Profesionales de Atención Primaria



Enfermedades y medicación



SOLO PACIENTES CON ENFERMEDADES CRÓNICAS



Encuestas a profesionales de atención primaria

N=251 Profesionales de Atención Primaria

